

# 140-2 Micro-Abzieher für Kleinteile und Modellbau



## ANWENDUNGSBILD



## BESCHREIBUNG

Der Micro-Abzieher wird zum Abziehen von Tachowellen, Manometern, Uhren und ähnlichen Teilen eingesetzt. Vor allem im Modellbau ist der Kleinteile-Abzieher ein hilfreiches und zuverlässiges Tool. Das handliche und raumsparende Modell verfügt über schmale Greifbacken, die sich besonders für enge, schlecht zugängliche Stellen eignen. Der freibewegliche Stift am T-Griff garantiert ein komfortables, einhändiges Anziehen der Spindel auf engstem Raum. Die Spindelspitze kann per Magnetverschluss mühelos ausgetauscht werden.

## EINSATZBEREICH

Zum Abziehen von Tachowellen, Manometern, Uhren und ähnlichen Teilen.

## BENEFIT

- Integrierter, freibeweglicher Stift am T-Griff garantiert manuellen Spindeltrieb auf engstem Raum
- Handlich kompakte Bauform für ein präzises Arbeiten auf engstem Raum
- Schmale Greifbacken erreichen selbst engste Zwischenräume
- Magnetverschluss garantiert einen schnellen Austausch der Spindelspitze

## BEDIENUNG

- Greifbacken unter das abzuziehende Teil schieben
- Spindel zur Fixierung manuell auf Druck ziehen
- T-Griff am Spindelkopf in Bewegung setzen, bis das Bauteil gelöst ist

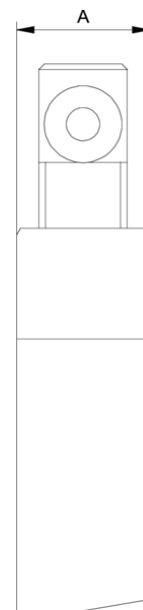
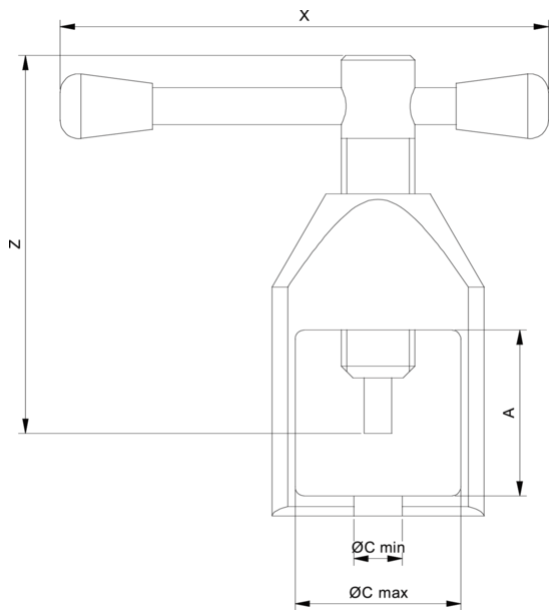
## STAMMDATEN

GTIN	4021176266737
Ursprungsland	DE
Material	Werkzeugstahl
Baureihe	140
Gewicht Netto [kg]	0,4 kg
Verpackungsinhalt	1 Stück
Verpackungsgesetz	PP 05
Weltweite Vertriebsfähigkeit	Ja

## ERSATZTEILE

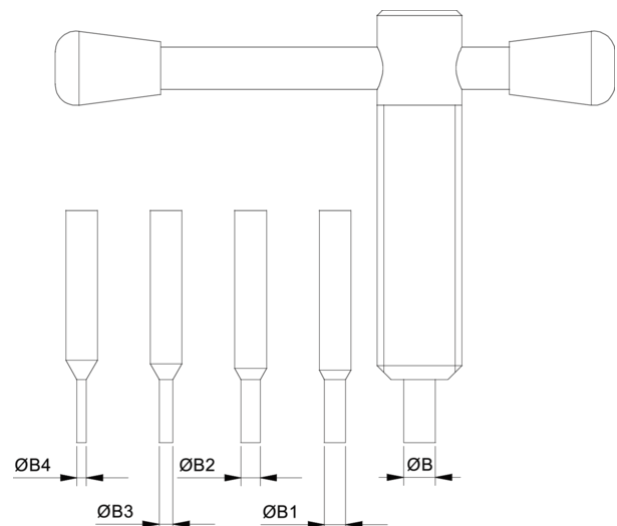
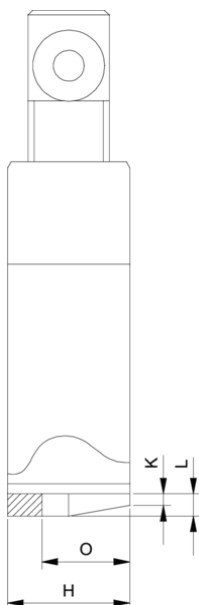
- 140-S-E\_5 Ersatzspitzen

# Micro-Abzieher für Kleinteile und Modellbau



Abkürzung	Attribut	Wert
X	Gesamtbreite [mm]	50 mm
Y	Gesamttiefe [mm]	12 mm
Z	Gesamthöhe [mm]	40 mm
A	Spanntiefe Aussenabzieher [mm]	15 mm
Cmin	Spannweite Aussenabziehen (min.) [mm]	3,5 mm
Cmax	Spannweite Aussenabziehen (max.) [mm]	15 mm
H	Hakenfußtiefe gesamt (Klauenstärke gesamt H) [mm]	2 mm
L	Klauenstärke gesamt (L+1 mm) [mm]: (Klauenabstand zur Grundfläche)	8,5 mm
B	Durchmesser der Zentrierspitze [mm]	0,9, 1,3, 1,8, 2,0

Abkürzung	Attribut	Wert
X	Gesamtbreite [mm]	50 mm
Y	Gesamttiefe [mm]	12 mm
Z	Gesamthöhe [mm]	40 mm
A	Spanntiefe Aussenabzieher [mm]	15 mm
Cmin	Spannweite Aussenabziehen (min.) [mm]	3,5 mm
Cmax	Spannweite Aussenabziehen (max.) [mm]	15 mm
H	Hakenfußtiefe gesamt (Klauenstärke gesamt H) [mm]	2 mm
L	Klauenstärke gesamt (L+1 mm) [mm]: (Klauenabstand zur Grundfläche)	8,5 mm
B	Durchmesser der Zentrierspitze [mm]	0,9, 1,3, 1,8, 2,0



Abkürzung	Attribut	Wert
X	Gesamtbreite [mm]	50 mm

Abkürzung	Attribut	Wert
X	Gesamtbreite [mm]	50 mm
Y	Gesamttiefe [mm]	12 mm
Z	Gesamthöhe [mm]	40 mm
A	Spanntiefe Aussenabzieher [mm]	15 mm
Cmin	Spannweite Aussenabziehen (min.) [mm]	3,5 mm
Cmax	Spannweite Aussenabziehen (max.) [mm]	15 mm
H	Hakenfußtiefe gesamt (Klauentiefe gesamt H) [mm]	2 mm
L	Klauenstärke gesamt (L+1 mm) [mm]: (Klauenabstand zur Grundfläche)	8,5 mm
B	Durchmesser der Zentrierspitze [mm]	0,9, 1,3, 1,8, 2,0

Y	Gesamttiefe [mm]	12 mm
Z	Gesamthöhe [mm]	40 mm
A	Spanntiefe Aussenabzieher [mm]	15 mm
Cmin	Spannweite Aussenabziehen (min.) [mm]	3,5 mm
Cmax	Spannweite Aussenabziehen (max.) [mm]	15 mm
H	Hakenfußtiefe gesamt (Klauentiefe gesamt H) [mm]	2 mm
L	Klauenstärke gesamt (L+1 mm) [mm]: (Klauenabstand zur Grundfläche)	8,5 mm
B	Durchmesser der Zentrierspitze [mm]	0,9, 1,3, 1,8, 2,0