

# 140-3 Micro-Abzieher für Kleinteile und Modellbau



## ANWENDUNGSBILD



## BESCHREIBUNG

Der Micro-Abzieher wird zum Abziehen von Tachowellen, Manometern, Uhren und ähnlichen Teilen eingesetzt. Vor allem im Modellbau ist der Kleinteile-Abzieher ein hilfreiches und zuverlässiges Tool. Das handliche und raumsparende Modell verfügt über schmale Greifbacken, die sich besonders für enge, schlecht zugängliche Stellen eignen. Der freibewegliche Stift am T-Griff garantiert ein komfortables, einhändiges Anziehen der Spindel auf engstem Raum. Die Spindelspitze kann per Magnetverschluss mühelos ausgetauscht werden.

## EINSATZBEREICH

Zum Abziehen von Tachowellen, Manometern, Uhren und ähnlichen Teilen.

## BENEFIT

- Integrierter, freibeweglicher Stift am T-Griff garantiert manuellen Spindeltrieb auf engstem Raum
- Handlich kompakte Bauform für ein präzises Arbeiten auf engstem Raum
- Schmale Greifbacken erreichen selbst engste Zwischenräume
- Magnetverschluss garantiert einen schnellen Austausch der Spindelspitze

## BEDIENUNG

- Greifbacken unter das abzuziehende Teil schieben
- Spindel zur Fixierung manuell auf Druck ziehen
- T-Griff am Spindelkopf in Bewegung setzen, bis das Bauteil gelöst ist

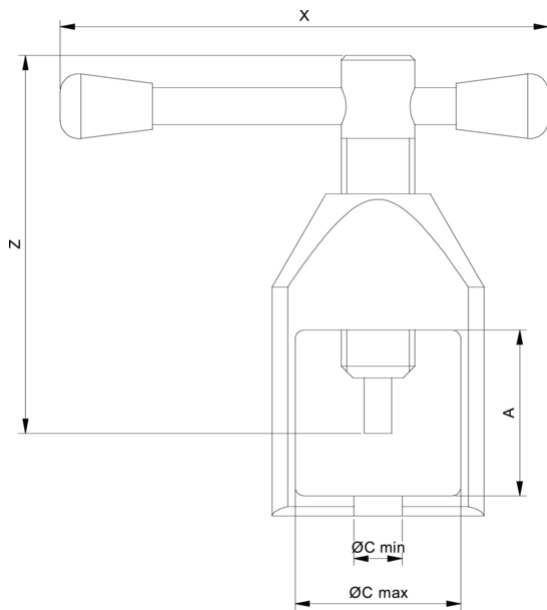
## STAMMDATEN

|                                      |               |
|--------------------------------------|---------------|
| GTIN                                 | 4021176266751 |
| Ursprungsland                        | DE            |
| Material                             | Werkzeugstahl |
| Baureihe                             | 140           |
| Gewicht Netto [kg]                   | 0,35 kg       |
| Verpackungsinhalt                    | 1 Stück       |
| Verpackungsgesetz                    | PAP 21        |
| Weltweite Vertriebsfähigkeit gegeben | Ja            |

## ERSATZTEILE

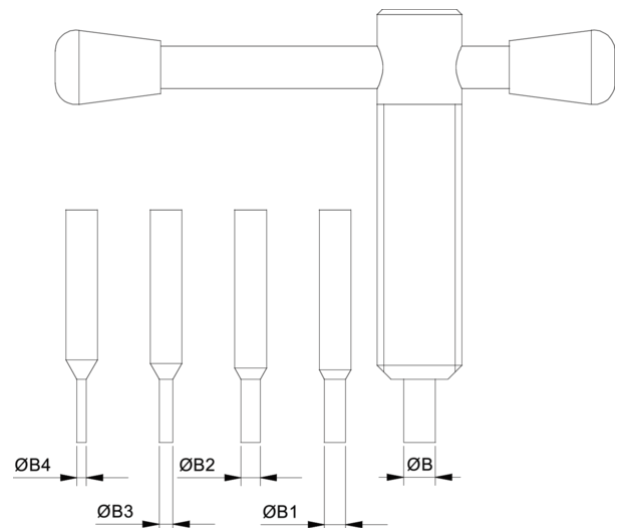
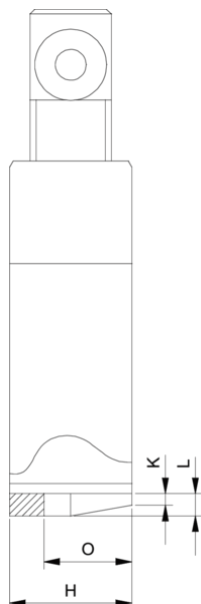
- 140-S-E\_5 Ersatzspitzen

# Micro-Abzieher für Kleinteile und Modellbau



| Abkürzung | Attribut   | Wert                    |
|-----------|--|-------------------------|
| X         | Gesamtbreite [mm]  | 50 mm                   |
| Y         | Gesamttiefe [mm]   | 12 mm                   |
| Z         | Gesamthöhe [mm]  | 40 mm                   |
| A         | Spanntiefe Aussenabzieher [mm]                                     | 18 mm                   |
| Cmin      | Spannweite Aussenabziehen (min.) [mm]                              | 5,5 mm                  |
| Cmax      | Spannweite Aussenabziehen (max.) [mm]                              | 18 mm                   |
| H         | Hakenfußtiefe gesamt (Klauenstärke gesamt H) [mm]                  | 2,5 mm                  |
| L         | Klauenstärke gesamt (L+1 mm) [mm]: (Klauenabstand zur Grundfläche) | 9 mm                    |
| B         | Durchmesser der Zentrierspitze [mm]                                | 0,9, 1,3, 1,8, 2,0, 3,0 |

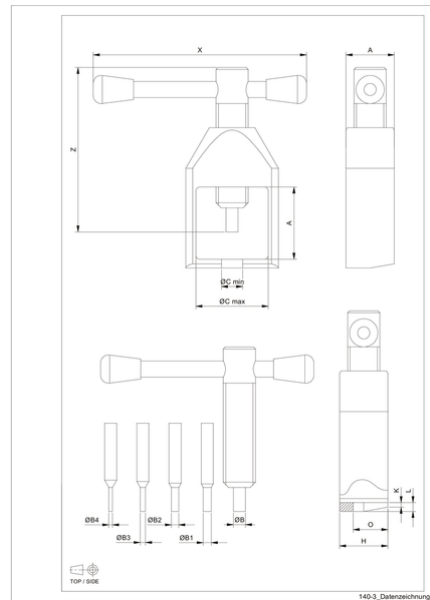
| Abkürzung | Attribut   | Wert                    |
|-----------|--|-------------------------|
| X         | Gesamtbreite [mm]  | 50 mm                   |
| Y         | Gesamttiefe [mm]   | 12 mm                   |
| Z         | Gesamthöhe [mm]  | 40 mm                   |
| A         | Spanntiefe Aussenabzieher [mm]                                     | 18 mm                   |
| Cmin      | Spannweite Aussenabziehen (min.) [mm]                              | 5,5 mm                  |
| Cmax      | Spannweite Aussenabziehen (max.) [mm]                              | 18 mm                   |
| H         | Hakenfußtiefe gesamt (Klauenstärke gesamt H) [mm]                  | 2,5 mm                  |
| L         | Klauenstärke gesamt (L+1 mm) [mm]: (Klauenabstand zur Grundfläche) | 9 mm                    |
| B         | Durchmesser der Zentrierspitze [mm]                                | 0,9, 1,3, 1,8, 2,0, 3,0 |



| Abkürzung | Attribut          | Wert  |
|-----------|-------------------|-------|
| X         | Gesamtbreite [mm] | 50 mm |

| Abkürzung | Attribut   | Wert                    |
|-----------|--|-------------------------|
| X         | Gesamtbreite [mm]  | 50 mm                   |
| Y         | Gesamttiefe [mm]   | 12 mm                   |
| Z         | Gesamthöhe [mm]  | 40 mm                   |
| A         | Spanntiefe Aussenabzieher [mm]                                     | 18 mm                   |
| Cmin      | Spannweite Aussenabziehen (min.) [mm]                              | 5,5 mm                  |
| Cmax      | Spannweite Aussenabziehen (max.) [mm]                              | 18 mm                   |
| H         | Hakenfußtiefe gesamt (Klauentiefe gesamt H) [mm]                   | 2,5 mm                  |
| L         | Klauenstärke gesamt (L+1 mm) [mm]: (Klauenabstand zur Grundfläche) | 9 mm                    |
| B         | Durchmesser der Zentrierspitze [mm]                                | 0,9, 1,3, 1,8, 2,0, 3,0 |

|      |  |                         |
|------|--|-------------------------|
| Y    | Gesamttiefe [mm]   | 12 mm                   |
| Z    | Gesamthöhe [mm]  | 40 mm                   |
| A    | Spanntiefe Aussenabzieher [mm]                                     | 18 mm                   |
| Cmin | Spannweite Aussenabziehen (min.) [mm]                              | 5,5 mm                  |
| Cmax | Spannweite Aussenabziehen (max.) [mm]                              | 18 mm                   |
| H    | Hakenfußtiefe gesamt (Klauentiefe gesamt H) [mm]                   | 2,5 mm                  |
| L    | Klauenstärke gesamt (L+1 mm) [mm]: (Klauenabstand zur Grundfläche) | 9 mm                    |
| B    | Durchmesser der Zentrierspitze [mm]                                | 0,9, 1,3, 1,8, 2,0, 3,0 |



| Abkürzung | Attribut   | Wert                    |
|-----------|--|-------------------------|
| X         | Gesamtbreite [mm]  | 50 mm                   |
| Y         | Gesamttiefe [mm]   | 12 mm                   |
| Z         | Gesamthöhe [mm]  | 40 mm                   |
| A         | Spanntiefe Aussenabzieher [mm]                                     | 18 mm                   |
| Cmin      | Spannweite Aussenabziehen (min.) [mm]                              | 5,5 mm                  |
| Cmax      | Spannweite Aussenabziehen (max.) [mm]                              | 18 mm                   |
| H         | Hakenfußtiefe gesamt (Klauentiefe gesamt H) [mm]                   | 2,5 mm                  |
| L         | Klauenstärke gesamt (L+1 mm) [mm]: (Klauenabstand zur Grundfläche) | 9 mm                    |
| B         | Durchmesser der Zentrierspitze [mm]                                | 0,9, 1,3, 1,8, 2,0, 3,0 |