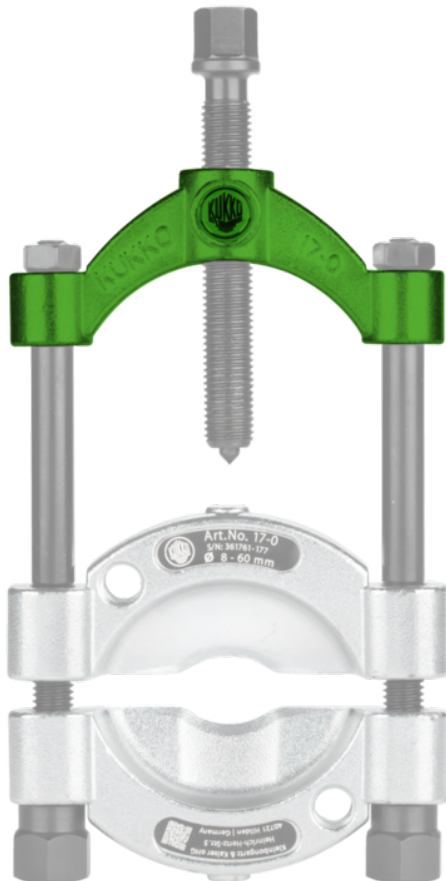


17-0-T Traverse



BESCHREIBUNG

Die Traversen sind Ersatzteile für Trennvorrichtungen mit Schnellspanndruckspindel der Baureihe 17.

EINSATZBEREICH

Ersatzteil für Trennvorrichtungen mit Schnellspanndruckspindel 17

STAMMDATEN

GTIN	402117600690
Ursprungsland	DE
Material	Werkzeugstahl
Baureihe	17-T
Gewicht Netto [kg]	0,16 kg
Verpackungsinhalt	1 Stück
Verpackungsgesetz	PP 05
Weltweite Vertriebsfähigkeit gegeben	Ja