

# 20-5-AV 2-armiger Universal-Abzieher mit verstellbarer Spanntiefe



## ANWENDUNGSBILD



## BESCHREIBUNG

Der 2-armige Universal-Abzieher mit verstellbarer Spanntiefe wird zum Abziehen von Lagern, Zahnrädern und Scheiben in allen gängigen Größen für Handwerk, Werkstatt und Industrie eingesetzt. Der 20-5 ist der weltweit größte seiner Art und damit der leistungsfähigste Abzieher der 20er-Serie. Damit lässt sich jedes Bauteil lösen, das auf einer Welle sitzt und von außen frei zugänglich ist. Der Abzieher passt sich durch seine individuell einstellbare Spannweite und Spanntiefe jeder Abziehsituation an und garantiert sowohl beim Außenabziehen als auch beim Innenausziehen eine besonders sichere, zerstörungsfreie Demontage.

## EINSATZBEREICH

Zum Abziehen von Lagern, Zahnrädern und Scheiben in allen gängigen Größen für Handwerk, Werkstatt und Industrie.

## BENEFIT

- Schraubverbindung ermöglicht leichtes Lösen und besonders festes Anziehen der Abzugshaken mit einem Sechskantschlüssel
- Anwendung auch bei exzentrischen Bauteilen durch freibewegliche, auf der Traverse gleitende Abzugshaken
- Variable Anpassung an jede Spannweite zwischen 0 mm – 750 mm sowie Spanntiefe zwischen 750 mm – 750 mm
- Sicheres Aufsetzen der Spindel durch drehbare Spindelspitze sowohl auf glatten Oberflächen als auch bei Zentrierungen (Switch Technology)
- Optional umrüstbar von einem Außenabzieher zu einem Innenauszieher durch Umdrehen der Abzugshaken
- Abrutschsicherung am Spindelkopf für sicheres Arbeiten mit Schraubenschlüssel
- Spindelauslauf zum Schutz des Gewindes

## BEDIENUNG

- Abzugshaken von außen an das abziehende Teil ansetzen
- Klauen unter das Bauteil schieben
- Schraubenschlüssel zur Befestigung der Haken nutzen
- Spindel zur Fixierung manuell auf Druck ziehen
- Sechskant am Spindelkopf mit einer Ratsche oder einem Ringmaulschlüssel in Bewegung setzen, bis das Bauteil gelöst ist

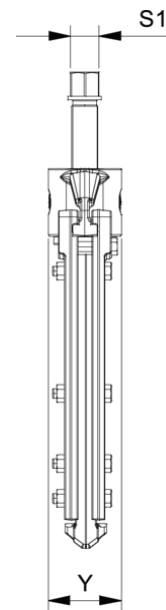
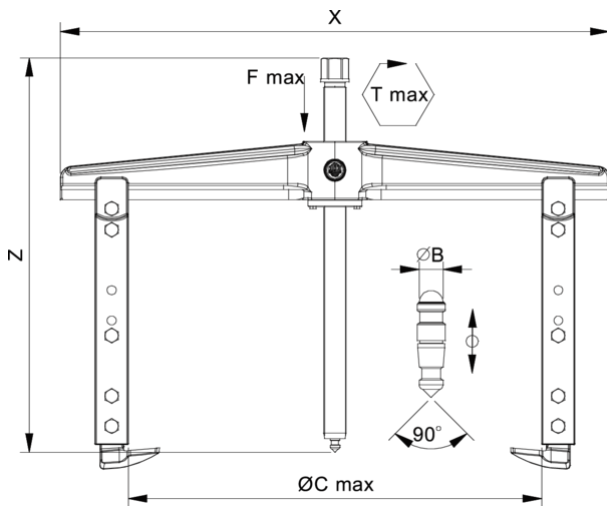
## STAMMDATEN

GTIN	4021176545313
Ursprungsland	DE
Material	Werkzeugstahl
Baureihe	20-AV
Gewicht Netto [kg]	54 kg
Verpackungsinhalt	1 Stück
Verpackungsgesetz	PAP 20
Weltweite Vertriebsfähigkeit gegeben	Ja

## ERSATZTEILE

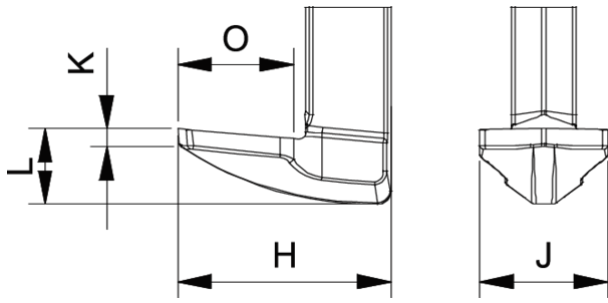
- 5-SP-P\_Abzugshaken mit verstellbarer Länge (Paar)
- 20-5-T\_Traverse mit Buchse für 20-5
- 633370\_Zweiseitige Spindelspitze

# 2-armiger Universal-Abzieher mit verstellbarer Spanntiefe

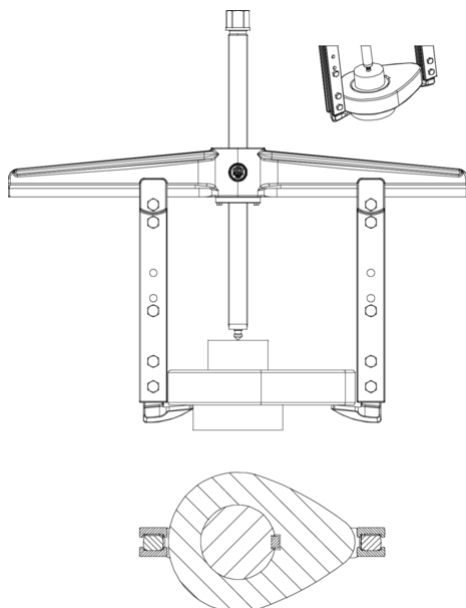


Abkürzung	Attribut	Wert
X	Gesamtbreite [mm]	922 mm
Y	Gesamttiefe [mm]	105 mm
Z	Gesamthöhe [mm]	666 mm
A	Spanntiefe Aussenabzieher [mm]	750 mm
S1	Schlüsselweite Betätigungssechskant [mm]	41 mm
Cmin	Spannweite Aussenabziehen (min.) [mm]	0 mm
Cmax	Spannweite Aussenabziehen (max.) [mm]	750 mm
A1	Spanntiefe Aussenabziehen A1 [mm]	500 mm
A2	Spanntiefe Aussenabziehen A2 [mm]	550 mm
A3	Spanntiefe Aussenabziehen A3 [mm]	580 mm
A5	Spanntiefe Aussenabziehen A5 [mm]	750 mm
A4	Spanntiefe Aussenabziehen A4 [mm]	600 mm
K	Hakenfußstärke an der Spitze (Klauenstärke K) [mm]	10 mm
J	Hakenfußbreite (Klauenbreite J) [mm]	60 mm
O	Hakenfußtiefe nutzbar (Klautiefe nutzbar O) [mm]	60 mm
H	Hakenfußtiefe gesamt (Klautiefe gesamt H) [mm]	100 mm
L	Klauenstärke gesamt (L+1mm) [mm]: (Klauenabstand zur Grundfläche)	40 mm
Emin	Spannweite Innenausziehen (min.) [mm]	340 mm
Emax	Spannweite Innenausziehen (max.) [mm]	1.000 mm
Tmax	max. Drehmoment [Nm]	650 Nm
Fmax	max. Zugkraft [t]	15 t
Fmax	max. Zugkraft [kN]	150 kN

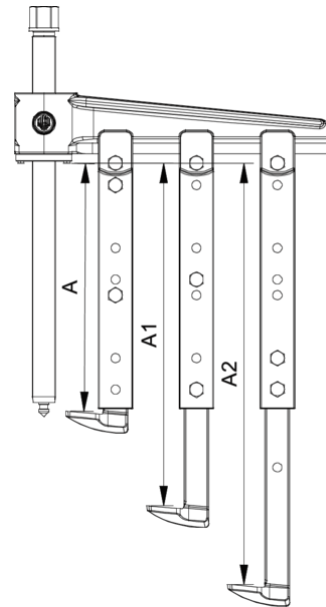
Abkürzung	Attribut	Wert
X	Gesamtbreite [mm]	922 mm
Y	Gesamttiefe [mm]	105 mm
Z	Gesamthöhe [mm]	666 mm
A	Spanntiefe Aussenabzieher [mm]	750 mm
S1	Schlüsselweite Betätigungssechskant [mm]	41 mm
Cmin	Spannweite Aussenabziehen (min.) [mm]	0 mm
Cmax	Spannweite Aussenabziehen (max.) [mm]	750 mm
A1	Spanntiefe Aussenabziehen A1 [mm]	500 mm
A2	Spanntiefe Aussenabziehen A2 [mm]	550 mm
A3	Spanntiefe Aussenabziehen A3 [mm]	580 mm
A5	Spanntiefe Aussenabziehen A5 [mm]	750 mm
A4	Spanntiefe Aussenabziehen A4 [mm]	600 mm
K	Hakenfußstärke an der Spitze (Klauenstärke K) [mm]	10 mm
J	Hakenfußbreite (Klauenbreite J) [mm]	60 mm
O	Hakenfußtiefe nutzbar (Klautiefe nutzbar O) [mm]	60 mm
H	Hakenfußtiefe gesamt (Klautiefe gesamt H) [mm]	100 mm
L	Klauenstärke gesamt (L+1mm) [mm]: (Klauenabstand zur Grundfläche)	40 mm
Emin	Spannweite Innenausziehen (min.) [mm]	340 mm
Emax	Spannweite Innenausziehen (max.) [mm]	1.000 mm
Tmax	max. Drehmoment [Nm]	650 Nm
Fmax	max. Zugkraft [t]	15 t
Fmax	max. Zugkraft [kN]	150 kN



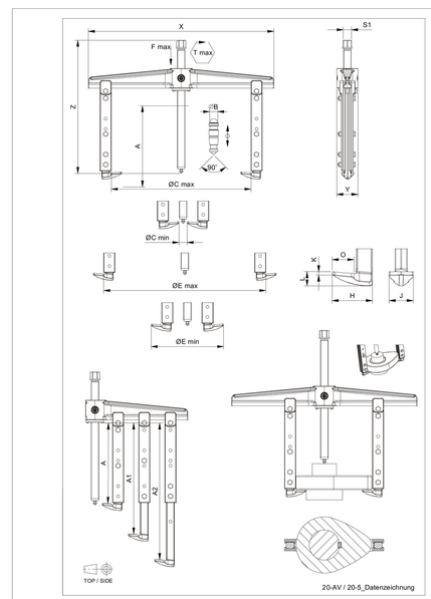
Abkürzung	Attribut	Wert
X	Gesamtbreite [mm]	922 mm
Y	Gesamttiefe [mm]	105 mm
Z	Gesamthöhe [mm]	666 mm
A	Spanntiefe Aussenabzieher [mm]	750 mm
S1	Schlüsselweite Betätigungssechskant [mm]	41 mm
Cmin	Spannweite Aussenabziehen (min.) [mm]	0 mm
Cmax	Spannweite Aussenabziehen (max.) [mm]	750 mm
A1	Spanntiefe Aussenabziehen A1 [mm]	500 mm
A2	Spanntiefe Aussenabziehen A2 [mm]	550 mm
A3	Spanntiefe Aussenabziehen A3 [mm]	580 mm
A5	Spanntiefe Aussenabziehen A5 [mm]	750 mm
A4	Spanntiefe Aussenabziehen A4 [mm]	600 mm
K	Hakenfußstärke an der Spitze (Klauenstärke K) [mm]	10 mm
J	Hakenfußbreite (Klauenbreite J) [mm]	60 mm
O	Hakenfußtiefe nutzbar (Klauenstärke nutzbar O) [mm]	60 mm
H	Hakenfußtiefe gesamt (Klauenstärke gesamt H) [mm]	100 mm
L	Klauenstärke gesamt (L+1 mm) [mm]: (Klauenabstand zur Grundfläche)	40 mm
Emin	Spannweite Innenausziehen (min.) [mm]	340 mm
Emax	Spannweite Innenausziehen (max.) [mm]	1.000 mm
Tmax	max. Drehmoment [Nm]	650 Nm
Fmax	max. Zugkraft [t]	15 t
Fmax	max. Zugkraft [kN]	150 kN



Abkürzung	Attribut	Wert
-----------	----------	------



Abkürzung	Attribut	Wert
X	Gesamtbreite [mm]	922 mm
Y	Gesamttiefe [mm]	105 mm
Z	Gesamthöhe [mm]	666 mm
A	Spanntiefe Aussenabzieher [mm]	750 mm
S1	Schlüsselweite Betätigungssechskant [mm]	41 mm
Cmin	Spannweite Aussenabziehen (min.) [mm]	0 mm
Cmax	Spannweite Aussenabziehen (max.) [mm]	750 mm
A1	Spanntiefe Aussenabziehen A1 [mm]	500 mm
A2	Spanntiefe Aussenabziehen A2 [mm]	550 mm
A3	Spanntiefe Aussenabziehen A3 [mm]	580 mm
A5	Spanntiefe Aussenabziehen A5 [mm]	750 mm
A4	Spanntiefe Aussenabziehen A4 [mm]	600 mm
K	Hakenfußstärke an der Spitze (Klauenstärke K) [mm]	10 mm
J	Hakenfußbreite (Klauenbreite J) [mm]	60 mm
O	Hakenfußtiefe nutzbar (Klauenstärke nutzbar O) [mm]	60 mm
H	Hakenfußtiefe gesamt (Klauenstärke gesamt H) [mm]	100 mm
L	Klauenstärke gesamt (L+1 mm) [mm]: (Klauenabstand zur Grundfläche)	40 mm
Emin	Spannweite Innenausziehen (min.) [mm]	340 mm
Emax	Spannweite Innenausziehen (max.) [mm]	1.000 mm
Tmax	max. Drehmoment [Nm]	650 Nm
Fmax	max. Zugkraft [t]	15 t
Fmax	max. Zugkraft [kN]	150 kN



Abkürzung	Attribut	Wert
-----------	----------	------

X	Gesamtbreite [mm]	922 mm
Y	Gesamttiefe [mm]	105 mm
Z	Gesamthöhe [mm]	666 mm
A	Spanntiefe Aussenabzieher [mm]	750 mm
S1	Schlüsselweite Betätigungssechskant [mm]	41 mm
Cmin	Spannweite Aussenabziehen (min.) [mm]	0 mm
Cmax	Spannweite Aussenabziehen (max.) [mm]	750 mm
A1	Spanntiefe Aussenabziehen A1 [mm]	500 mm
A2	Spanntiefe Aussenabziehen A2 [mm]	550 mm
A3	Spanntiefe Aussenabziehen A3 [mm]	580 mm
A5	Spanntiefe Aussenabziehen A5 [mm]	750 mm
A4	Spanntiefe Aussenabziehen A4 [mm]	600 mm
K	Hakenfußstärke an der Spitze (Klauenstärke K) [mm]	10 mm
J	Hakenfußbreite (Klauenbreite J) [mm]	60 mm
O	Hakenfußtiefe nutzbar (Klautiefe nutzbar O) [mm]	60 mm
H	Hakenfußtiefe gesamt (Klautiefe gesamt H) [mm]	100 mm
L	Klauenstärke gesamt (L+1 mm) [mm]: (Klauenabstand zur Grundfläche)	40 mm
Emin	Spannweite Innenausziehen (min.) [mm]	340 mm
Emax	Spannweite Innenausziehen (max.) [mm]	1.000 mm
Tmax	max. Drehmoment [Nm]	650 Nm
Fmax	max. Zugkraft [t]	15 t
Fmax	max. Zugkraft [kN]	150 kN

X	Gesamtbreite [mm]	922 mm
Y	Gesamttiefe [mm]	105 mm
Z	Gesamthöhe [mm]	666 mm
A	Spanntiefe Aussenabzieher [mm]	750 mm
S1	Schlüsselweite Betätigungssechskant [mm]	41 mm
Cmin	Spannweite Aussenabziehen (min.) [mm]	0 mm
Cmax	Spannweite Aussenabziehen (max.) [mm]	750 mm
A1	Spanntiefe Aussenabziehen A1 [mm]	500 mm
A2	Spanntiefe Aussenabziehen A2 [mm]	550 mm
A3	Spanntiefe Aussenabziehen A3 [mm]	580 mm
A5	Spanntiefe Aussenabziehen A5 [mm]	750 mm
A4	Spanntiefe Aussenabziehen A4 [mm]	600 mm
K	Hakenfußstärke an der Spitze (Klauenstärke K) [mm]	10 mm
J	Hakenfußbreite (Klauenbreite J) [mm]	60 mm
O	Hakenfußtiefe nutzbar (Klautiefe nutzbar O) [mm]	60 mm
H	Hakenfußtiefe gesamt (Klautiefe gesamt H) [mm]	100 mm
L	Klauenstärke gesamt (L+1 mm) [mm]: (Klauenabstand zur Grundfläche)	40 mm
Emin	Spannweite Innenausziehen (min.) [mm]	340 mm
Emax	Spannweite Innenausziehen (max.) [mm]	1.000 mm
Tmax	max. Drehmoment [Nm]	650 Nm
Fmax	max. Zugkraft [t]	15 t
Fmax	max. Zugkraft [kN]	150 kN