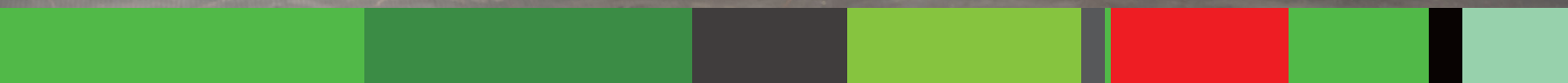


KUKKO // Pull forward



BAUREIHE 21

INNENAUSZIEHER



EINSATZ

Innenauszieher werden zum Ausziehen innenliegender Lager, Lageraußenringe und Buchsen in Handwerk, Werkstatt und Industrie eingesetzt. Die Innenauszieher der Baureihe 21 verfügen über extra große Greifkanten, wodurch das sichere Ausziehen innenliegender Teile ermöglicht wird. Je nach Anwendungsfall gibt es verschiedene Größen an 2- oder 3-schaligen Innenausziehern. Die segmentierte Ausführung der Baureihe 21-E mit extra feinen Greifkanten erlaubt das sichere Ausziehen plan aufliegender Teile.

Benefits

- Die kräftige Bauart sowie der eingebaute Spindelstopp garantieren ein starkes und sicheres Arbeiten
- Durch die außergewöhnliche Spannwirkung und die mechanische Spindel werden selbst dicht auf der Rückwand sitzende Lager sicher und schnell ausgezogen
- Formgebung sorgt bei Lagern oder Innenringen, die ein Sackloch bilden, für ein sicheres Greifen beim Aufsitzen und Ausschwenken
- Durch ihre Segmentierung und feine Spindel eignen sich die Segment-Auszieher der Baureihe 21-E ideal zum präzisen und schonenden Arbeiten

SORTIMENT IM ÜBERBLICK

Innenauszieher einzeln



21-4



21-4-E

Bei den Innenausziehern kann zwischen mehrschaligen Modellen (Baureihe 21) mit extra großen Greifkanten und segmentierten Modellen (Baureihe 21-E) mit extra feinen Greifkanten unterschieden werden.

Innenauszieher Koffersets



27-A



28-A

Die Innenauszieher gibt es auch in tragbaren, vollausgestatteten Koffer-Sets. Diese kompakten To-Go-Lösungen beinhalten all das, was für die zerstörungsfreie Demontage von innenliegenden Bauteilen benötigt wird.

Innenauszieher Spezialanwendungen



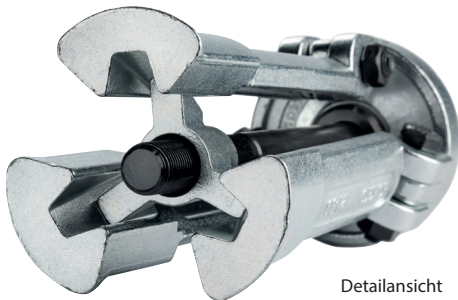
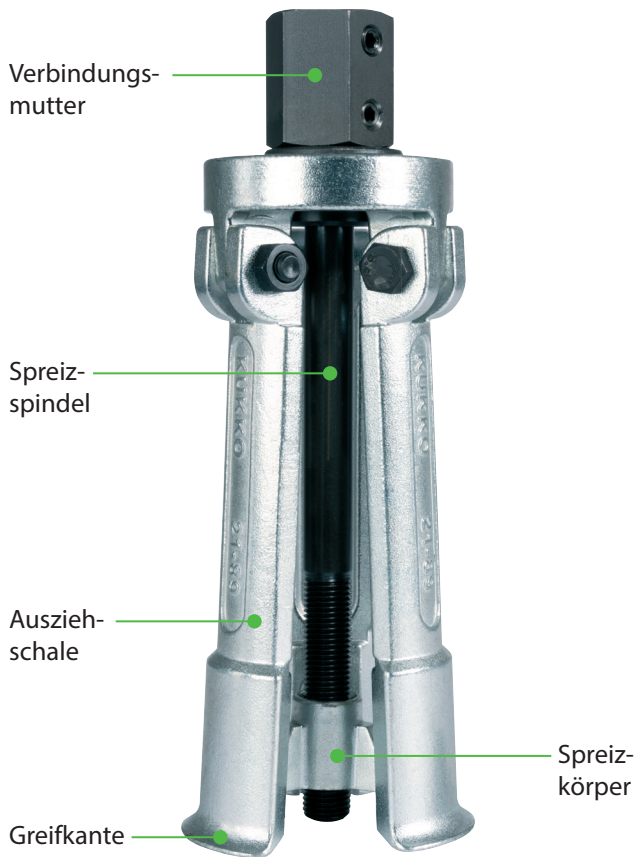
223-2

Ob zum Ausziehen von Zylinderbuchsen, Abziehen von Teilen mit zentrischen Gewindelöchern oder zur Demontage von Spann- und Kerbstiften - KUKKO liefert für jede Abziehsituation die perfekte Lösung.

BESONDERHEITEN DER BAUREIHEN

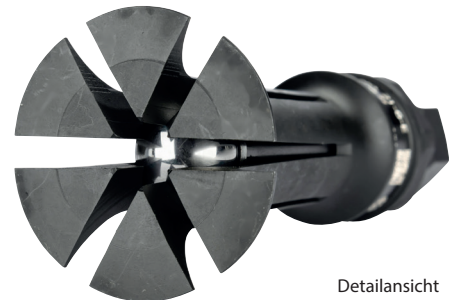
BAUREIHE 21

2- und 3-schalige Innenauszieher



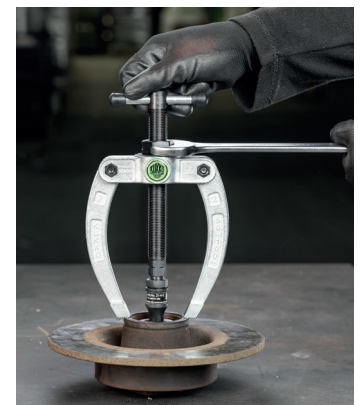
BAUREIHE 21-E

Segment-Innenauszieher



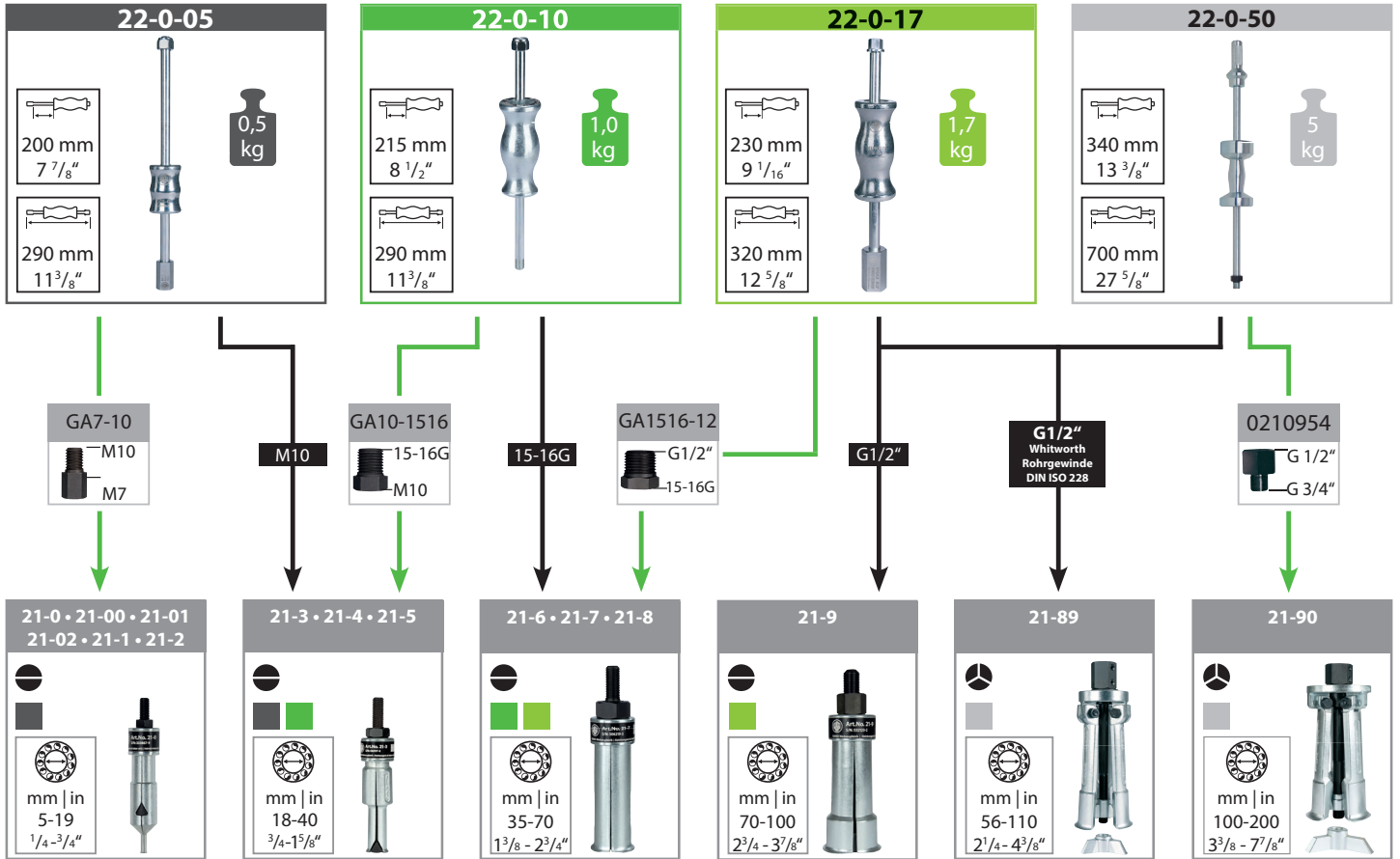
VORTEILE VON GEGENSTÜTZE UND GLEITHAMMER

Bei der Verwendung eines Innenausziehers wird stets ein Gleithammer (Baureihe 22-0) oder eine Gegenstütze (Baureihe 22) benötigt. Der Vorteil des Gleithammers liegt darin, dass ohne ein Abstützen auf engstem Raum ausgezogen werden kann, wohingegen mit einer Gegenstütze präziser und mit mehr Kraft gearbeitet wird.

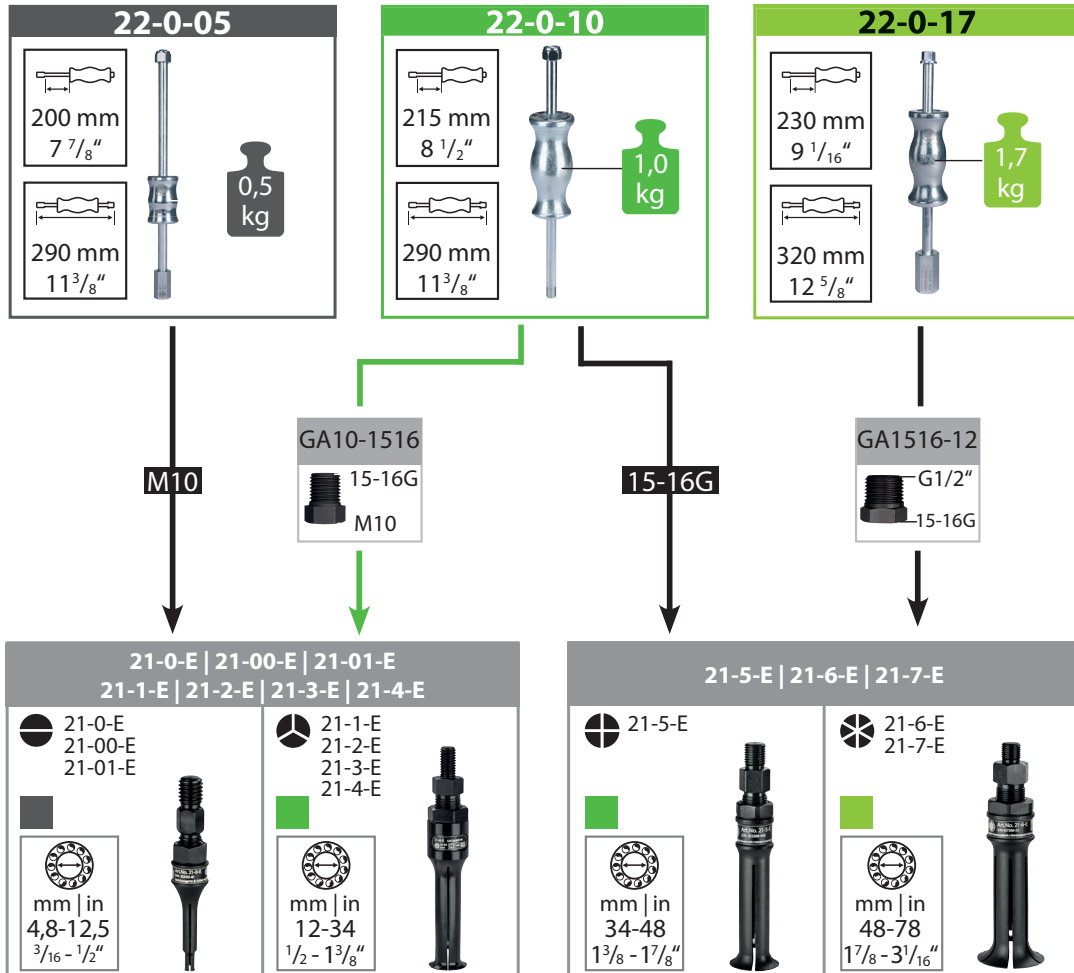


KOMBINATIONSMÖGLICHKEITEN

Gleithämmer der Baureihe 22-0 in Kombination mit den Innenausziehern der Baureihe 21



Gleithämmer der Baureihe 22-0 in Kombination mit den Innenausziehern der Baureihe 21-E



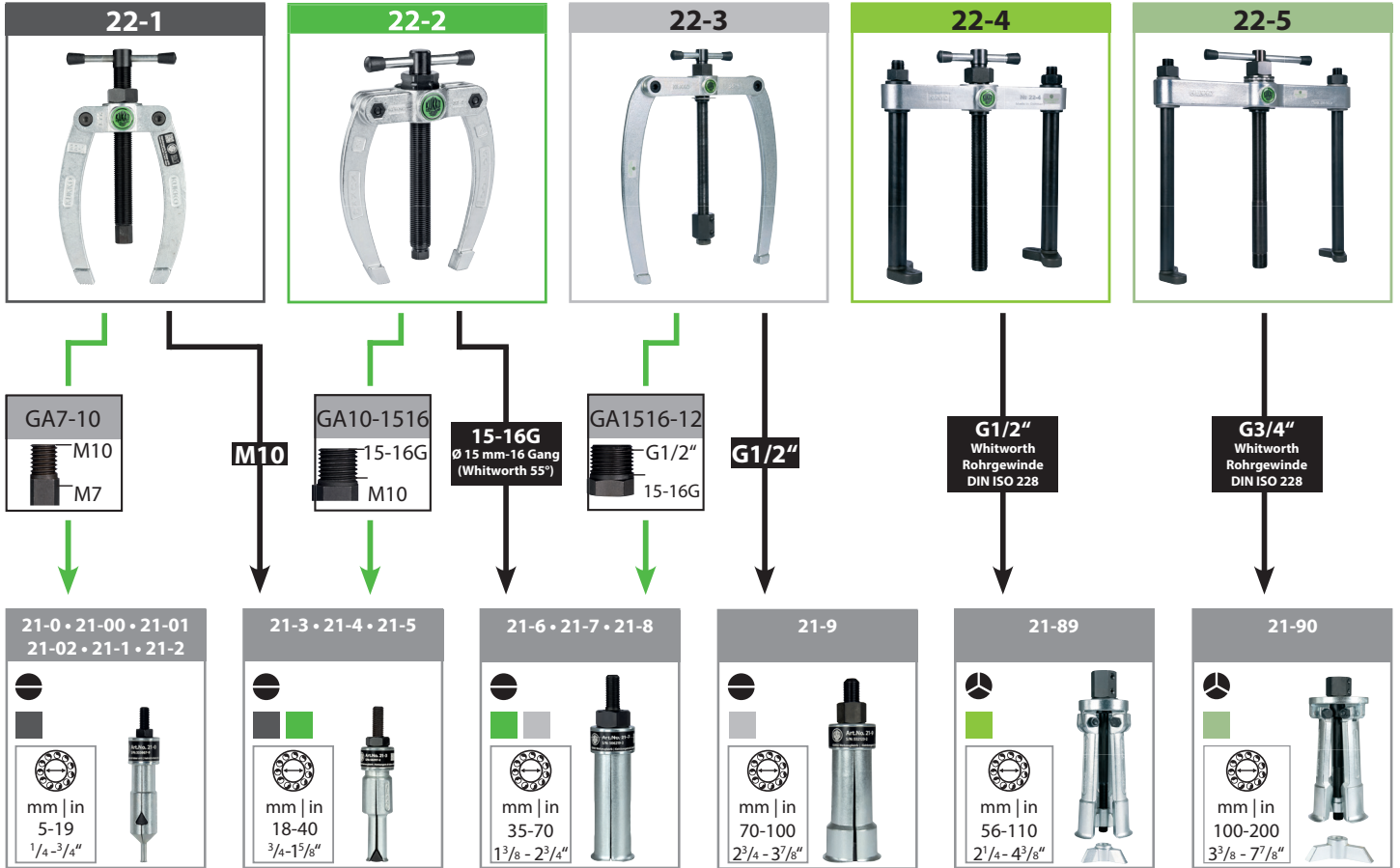
Innenauszieher Baureihe 21 mit Gleithammer



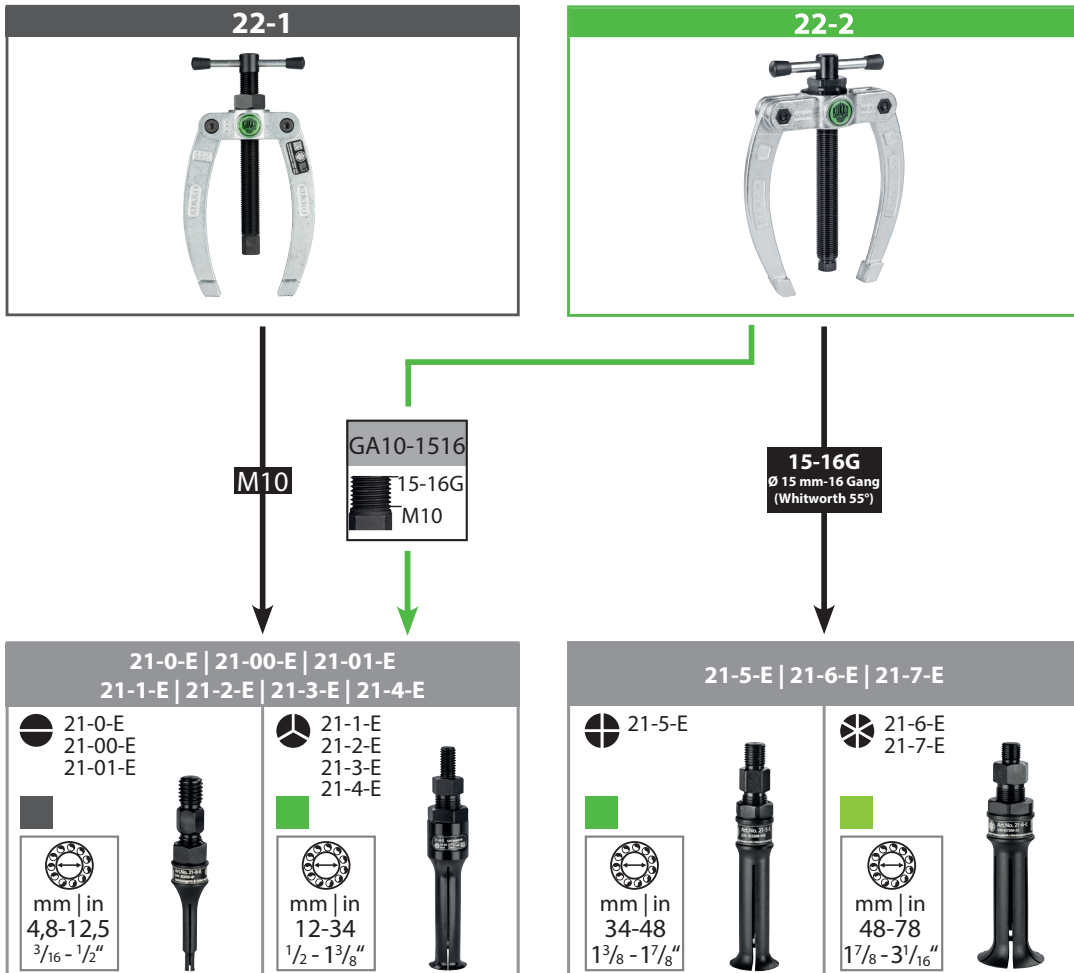
Innenauszieher der Baureihe 21 mit Gegenstütze

KOMBINATIONSMÖGLICHKEITEN

Gegenstützen der Baureihe 22 in Kombination mit den Innenausziehern der Baureihe 21



Gegenstützen der Baureihe 22 in Kombination mit den Innenausziehern der Baureihe 21-E



Innenauszieher Baureihe 21 mit Gegenstütze



Innenauszieher der Baureihe 21-E mit Gegenstütze

OPTIONALE ERWEITERUNG

Mithilfe einer Verlängerung (Baureihe 21-V) kann bei den Innenausziehern der Baureihe 21 die Spanntiefe erweitert werden. Dies ermöglicht auch das Erreichen von tiefer in der Buchse sitzenden Bauteilen.



21-V-040



21-V-060



21-V-080

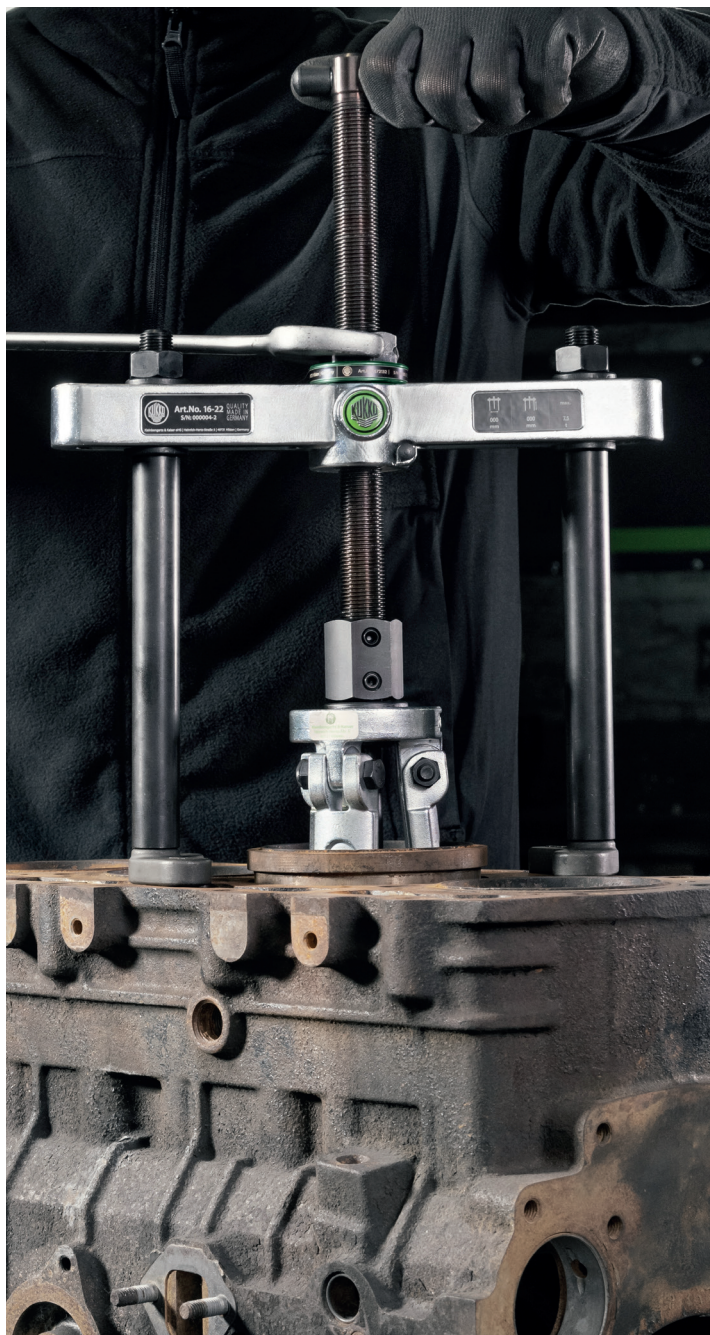


21-V-310



21-V-0

ANWENDUNGSBEISPIELE



Ausziehen einer Zylinderbüchse mit dem 21-90 und der Gegenstütze 22-5



Innenausziehen eines Passstiftes per Gleithammer mit Gewintheadapter